

# 伊勢のファン倶楽部通信

ハッシュタグを使って、  
一緒に伊勢を盛り上げてください！

『#伊勢のファンクラブ』  
使ってな～



いつも、伊勢のファンクラブを応援していただき誠にありがとうございます。さて、このたびハッシュタグ\*を使った伊勢のPRを行うことになりました！ハッシュタグは、『#伊勢のファンクラブ』です。もし、会員の皆様が、SNS (Facebook や Twitter や Instagram など) で伊勢に関する投稿を行う機会がありましたら、ぜひ、このハッシュタグもつけて投稿してください！もちろん、強制などではありませんので、差し支えない場合のみで結構です。ご協力のほどよろしくお願いします！

※ハッシュタグとは… SNS上で、何についての投稿なのかを表すラベルのようなもの。あとからキーワードで投稿を検索することができ、同じ経験や趣味を持つ人々と共有することができます。

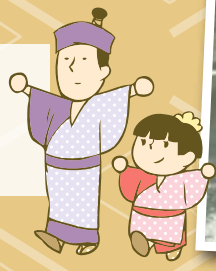
## 秋イベント情報

秋も伊勢を楽しむイベントが盛りだくさん！  
これから開催される秋のイベントを一部ご紹介します。

### 10月8日(土)・9日(日) 伊勢まつり

「見て・参加して・楽しめる行事」がコンセプトの地域最大級のお祭り。市民が中心となり、マーチング、お木曳車、みこし、太鼓などのパレードやよさこいソーラン、ヒップホップなどの踊り、そして伊勢の名産品が並ぶ出店など、150を超える団体が参加します。皆さんで一体となって、お祭りを盛り上げていきましょう！

- 場 伊勢市内 (伊勢高柳商店街周辺～伊勢市駅周辺)
- 時 8日(土) 午前10時～午後9時  
9日(日) 午前10時～午後5時45分
- 問 伊勢まつり実行委員会事務局 (伊勢市市民交流課)
- ☎ 0596-21-5549



### 10月14日(金)・15日(土) 神嘗奉祝祭

かん なめ ほう しゆく さい

#### 14日(金) 前夜祭 15日(土) 祭のまつり

今年獲れた新穀を神様に奉る神嘗祭。伊勢神宮で執り行われる 1500 のお祭りのうち、最も重要なこのお祭りを祝うため、阿波踊りや花笠踊り、沖縄エイサーをはじめ、日本中の踊りや木遣り、民謡、太鼓などが伊勢に大集合します。今年は土曜日開催です！ぜひお誘い合わせの上、皆さんでお出かけください。

- 場 前夜祭：三重県営サンアリーナ  
祭のまつり：外宮及び外宮前大通り、伊勢シティプラザ
- 時 前夜祭：午後4時20分～午後9時  
祭のまつり：午前11時～午後3時40分
- 問 神嘗祭奉祝委員会 ☎ 0596-25-5151





# 秋イベント情報



しん おん かん しゃ に ほん たい こまつり

## 11月5日(土)・6日(日) 神恩感謝 日本太鼓祭

息災と豊穰、そして太鼓がたたける喜びを神様に捧げるため、全国各地から太鼓打ちが集まり、日々鍛錬した太鼓を披露します。躍動感溢れる太鼓の鼓動が響き渡り、迫力満点！ミニ太鼓づくりやお祭り屋台など限定の催しもあります。

場 おかけ横丁一帯  
 時 午前10時～午後5時  
 間 おかけ横丁総合案内 ☎ 0596-23-8838



## 11月5日(土)・6日(日) 伊勢楽市

伊勢志摩の名品・特産品にこだわった物産市で、100近くのお店が集まります。販売者との会話や試食を通して物産を吟味できるのも楽しみの一つ。「伊勢志摩ならではの新鮮な商品が手に入る！」と多くの方から好評いただき、毎年春と秋に開催する恒例イベントとなっています。

場 外宮バス停前広場  
 時 午前10時～午後4時  
 間 伊勢市観光協会 ☎ 0596-28-3705



## 10月28日(金)・29日(土)

### YOIMACHI BAR (よいまちバル)

バルとはスペインの立ち飲み食堂のこと。秋も深まる美しい月明かりのもと、お酒を片手に美味しい料理や音楽を楽しみませんか。両日ともハロウィンナイトを開催！ぜひ仮装をしてお越しください。

場 伊勢神宮 外宮バス停前広場 ※雨天中止  
 時 午後5時30分～午後8時30分  
 (午後8時ラストオーダー)  
 間 伊勢元気再生事業推進協議会(伊勢商工会議所)  
 ☎ 0596-25-5153

## 12月21日(水)

### 冬至祭

伊勢神宮 内宮宇治橋前の大鳥居の中央から朝日が昇る神秘的な光景を見ることができます(冬至の前後1週間程度)。冬至当日には、冬至ぜんざいや柚子の振る舞いが行われます。

場 伊勢神宮 内宮宇治橋前 ※雨天中止  
 時 朝日が昇った後、振る舞いを開始  
 間 伊勢市観光協会  
 ☎ 0596-28-3705

## 12月下旬

### 神宮奉納餅つき

伊勢神宮の年末詣に訪れた方々へ配られるお餅をつく行事です。このお餅は大晦日の大かがり火で焼いて食べると、無病息災のご利益があるといわれています。行事終了後、つきたてのお餅の振る舞いがあります。

場 伊勢神宮 外宮  
 時 (式典) 午前10時～  
 お餅の振る舞いはなくなり次第終了  
 間 伊勢市観光協会  
 ☎ 0596-28-3705

## ファンクラブ会員証の提示で記念品をゲットしてください！

伊勢においての際に、外宮前観光案内所でファンクラブ会員証を掲示していただくと、素敵な記念品をプレゼントします！今年度は、伊勢のことを詳しく知ることができる『伊勢あんちょこ』です。ぜひ、伊勢にお立ち寄りの際は、ファンクラブ会員証を持って、外宮前観光案内所までおいでください！

※引き換えは1会員につき1冊1回限りです。



## 伊勢市の観光PRイベント・物産展 出展予定

10月20日(木)～26日(水)

神奈川県

### お伊勢さんうまいもんフェア in 東急百貨店日吉店

東急東横線・横浜市営地下鉄 日吉駅

11月5日(土)・6日(日)

神奈川県

### 伊勢の観光PRイベント in たまプラーザテラス

東急 田園都市線 たまプラーザ駅 ステーションコート

※ファンクラブ会員証提示で景品プレゼント(先着50名様)

伊勢市観光協会では **twitter** と **facebook** でも随時新しい情報をお知らせしています。ぜひチェックしてね！

伊勢市観光協会  
twitter



伊勢市観光協会  
facebook



ゆるキャラグランプリ  
エントリー中投票してな！



ぼくのフェイスブックも見てな！  
いいね おしてなー♪

伊勢まいりんくん  
facebook  
ページ

