

ドライブに使える広域地図付き！

DRIVING  
MAP



ISE

お伊勢  
＊まいり  
と

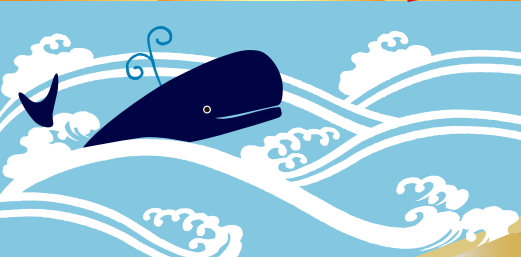
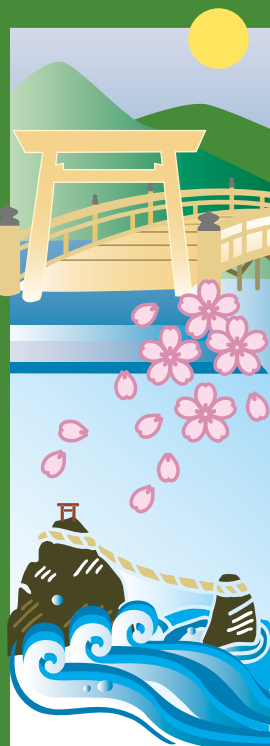
熊野詣

KUMANO

めぐる・むすぶ・こころ癒す

今と昔が  
つながるマップ

かなり大判！





## むかしむかし…

仏教が日本に伝わって以来、人々は「神」と「仏」、どちらも信仰の対象とし、心のよりどころとしてきました。そんな人々にとって紀伊山地は、神話の時代から神々が鎮まる「特別な地域」と考えられていました。

熊野信仰は、平安時代、まず朝廷や貴族など身分の高い人々の間で高まりはじめ、それが、のちに一般の人々へと広がっていったのです。

## 神仏に一番近いところ「熊野」へ…

日本古来の信仰「神道」の一番高い位である伊勢神宮の神様は、天皇家の祖先とされ、古来、天皇以外が伊勢神宮に幣物を捧げることは禁じられていました。

## 一方、神仏をあわせて信仰する熊野三山へはどんな人でも参ることができました。

都からみれば、熊野は幾多の山を越えた地の果て、まさに「あの世」…。仏教では紀伊山地の山々を「浄土」に見立て、修行の舞台としました。

熊野へ詣でることで、「極楽浄土」や、いのちの「再生」を願い、たくさんの人々が熊野へ、巡礼の旅をしたのです。その街道に連なる人の波は「蟻(あり)の熊野詣」と、いわれるほどでした。

どうして、昔のヒトはいくつもの峠を越え、伊勢へ、熊野へと歩き続けたのでしょうか。



# お伊勢まいりと熊野詣

日本の神々の最高峰「伊勢神宮」とは天照大御神(内宮)や豊受大御神(外宮)をはじめとする神々を祀った125社の総称です。

二千年の昔、この地に鎮座されて以来、脈々と古式のまま伝えられている壮大なスケールのお宮です。20年に一度、お社や御装束神宝をすべて新たにし、神様にお遷りいただく神宮式年遷宮が行われます。

## お伊勢まいりと西国巡礼

江戸時代になると、お伊勢まいりが一大ブームとなりました。「せめて一生に一度でも…」と伊勢音頭にうたわれたように、伊勢は、日本中の人々の憧れの地だったのです。

また仏教では、那智山の青岸渡寺を出発点とする西国巡礼が盛んとなったこともあり、信仰厚い人々はお伊勢さんへの参拝を済ませてから巡礼姿に装束をかえ、熊野へと足を伸ばすようになりました。

## 癒しの地として、今…

そして何百年の間、利用された参詣道。人々が行き来することで峠道は踏み固められ、ところによっては石畳で舗装もされました。

時が流れ、参詣道は役割を終え「熊野古道」と呼ばれるようになりました。今また、現代人の癒しの地として新たな価値を世界に認められています。

時代は移っても、自然は昔と変わることなく、いにしえの人々が見た風景が、あちらこちらに残されているのが、熊野の大きな魅力といえます。

### 熊野那智世界遺産情報センター



●もっと知りたい。熊野古道のこと。

道の駅なち 那智駅交流センター内に開設。熊野古道や補陀落渡海に関する展示のほか、熊野那智大社例大祭「那智の扇祭り」の映像展示等があり、那智勝浦町の世界遺産情報を発信している。

#### 那智勝浦町

map5

### 世界遺産熊野本宮館



紀伊山地の霊場を結ぶすべての「参詣道」が集まる本宮町にある。和歌山県の世界遺産を紹介した展示・交流空間、本宮関連常設展示、多目的ホールでは文化イベント等も開催されている。

■データ  
和歌山県田辺市本宮町  
本宮100-1  
TEL0735-42-0751  
9:00~17:00  
年中無休  
入場無料

#### 本宮町

map5

### 三重県立熊野古道センター



熊野古道伊勢路の拠点施設。熊野地域の自然・歴史・文化を紹介する展示とイベント等を実施。展示・交流棟は地場産の尾鷲ヒノキ6549本を使用して建てられており、見どころのひとつとなっている。

■データ  
三重県尾鷲市大字向井12-4  
TEL0597-25-2666  
9:00~17:00  
休/12月31日  
~1月1日  
入場無料

#### 尾鷲市

map3 B-2



大門坂  
熊野那智大社、那智山青岸渡寺そして那智の滝へ至る大門坂は、苔むした石段と杉木立に囲まれた風情ある古道

田辺から山中に分け入り熊野三山へといたる中辺路ルートは、特に多くの人々が歩いた道であり、いにしえの風情を色濃く残しています。

道中には王子と呼ばれる熊野三山の御子神を祀るお社などが数多く残り、古代口マンを伝える参詣道として人気があります。

熊野那智大社から熊野本宮大社に至る大雲取越、小雲取越。那智山青岸渡寺から熊野川町の小口までの道中は、人里離れた山道で標高差800mを越える急坂もある難所ですが、小雲取越の百間くらなど山々の美しい眺望に出会うことができます。

#### ■古道を歩くオススメコース

- 高野坂 【map4/F-6】
- 補陀洛山寺~熊野那智大社 【map4/F-5】
- 大雲取越(熊野那智大社~新宮市熊野川町小口) 【map4/E-5】
- 小雲取越(本宮町請川~新宮市熊野川町小口) 【map4/E-4】
- 発心門王子~熊野本宮大社 【map4/D-4】
- 大日越(大斎原~湯峯王子) 【map5】
- 赤木越(湯の峰温泉~船玉神社) 【map5】



大雲取越 地蔵堂

#### 世界遺産とは…

世界遺産とは、「遺跡や文化的な価値の高い建造物、貴重な自然環境を保護・保全し、かけがえのない共通の財産を後世に継承していくこと」を目的に、世界遺産リストに記載されている物件のことをいいます。平成16年、『紀伊山地の霊場と参詣道』がその一つに加わりました。※平成28年10月、一部追加登録

紀伊山地には、三重、奈良、和歌山の三県にまたがり「吉野・大峯」「熊野三山」「高野山」という修験道、神道、そして仏教が混在する3つの山岳霊場があります。それらは紀伊山地の自然がなければ成立しないものでした。そんな「山岳霊場」と「参詣道」、そして周囲を取り巻く「文化的景観」が世界遺産として認められたのです。

【map1~5】→観光ポイントマップを参照してください

# 熊野古道

## コース案内

●別添の全域マップにオススメ・コース案内があります

古道沿いに祀られた「九十九王子」をめぐる：最も多くの人が歩いた参詣道はいまも人々を引きつけます

## 【中辺路】

浜街道と分かれて有馬から風伝峠へ。丸山千枚田、瀨峡…とまさに「絶景」に出会う道です

海辺から田園地帯を山辺へと進みます。途中の通り峠で吉野へ向かう北山道と分かれます。風伝峠は、海辺と山村を結ぶ中継地点でした。現在の県境となる熊野川。昔は楊枝の渡しがあり、川を渡ると志古…本宮までもう少しです。

#### ■古道を歩くオススメコース

- 風伝峠 【map4/D-5】
- 北山道/通り峠 【map4/D-5】



浜街道 (七里御浜)

太平洋を見渡す海、そして自然のままの山が織りなす素晴らしい景観に魅せられます

田辺から串本を通り、海岸線に沿って那智の浜の宮に至る道は大辺路と呼ばれました。険しい道が多く一般の参詣客は途中で海路を利用することも多かったとか。太平洋や枯木灘などの景観が魅力的なルートです。

# 【伊勢路】

石畳の峠道をぬらす雨。それもまた古道の風情です

伊勢神宮と熊野三山を結ぶ伊勢路は、雨の多い気候であったため石畳で整備された山道があちらこちらに遺されています。

大和の国と伊勢を結ぶ「伊勢本街道」との分岐点・田丸(玉城町)から、いくつもの峠を越え熊野へ向かいます。

日本最古の神社といわれる花の窟神社から海岸沿いに七里御浜を通り熊野速玉大社に至る浜街道と、内陸部を熊野本宮大社へ向かう本宮道に分かれます。



馬越峠

#### ■古道を歩くオススメコース

- 女鬼峠 【map1/A-4】
- 三瀬坂峠 【map1/B-3】
- ツツリ峠 【map3/A-2】
- 荷坂峠 【map3/A-2】
- 始神峠 【map3/A-2】
- 馬越峠 【map3/B-1】
- 八鬼山越え 【map3/B-1】
- 三木峠~羽後峠 【map3/C-1】
- 曾根次郎坂・太郎坂 【map3/C-1】
- 二木島峠・逢神坂峠 【map3/C-1】
- 波田須の道 【map3/C-1】
- 大吹峠 【map3/C-1】
- 観音道 【map3/C-1】
- 松本峠 【map3/C-1】
- 浜街道 【map4/D-6】

# 【大辺路】



伊勢 熊野の祭イベント

春 夏

4月

- 第1日曜 玉城町桜まつり(玉城町田丸)
- 13日〜15日 熊野本宮大社例大祭(田辺市本宮町)
- 28日〜30日 春の神楽祭(伊勢神宮内宮)

5月

- 7日 石神さん春まつり(鳥羽市相差町)
- 中旬 伊勢楽市(伊勢市本町)
- 下旬 ほたる灯ろう展(紀宝町大里)

6月

- 上旬 丸山千枚田の虫おくり(熊野市紀和町)
- 中旬 大師の里「彦左衛門のあじさいまつり」(多気町)

7月

- 上旬 しろご祭(鳥羽市菅島町)
- 14日 二見大祭しめなわ曳(伊勢市二見町)
- 14日 相差天主くら祭(鳥羽市相差町)
- 14日 那智の扇祭り(那智勝浦町熊野那智大社)
- 14日 扇立祭(新宮市 熊野速玉大社)

8月

- 12-13日 熊野徐福万燈祭(新宮市徐福公園ほか)

9月

- 中旬 三輪崎八幡神社例大祭(新宮市三輪崎)
- 秋分の日と前後の3日間 秋の神楽祭(伊勢神宮内宮)

10月

- 2日 花の窟神社秋季大祭(熊野市有馬町)
- 上旬 本神社例大祭(熊野市本町)
- 上旬 伊勢まつり(伊勢市)
- 中旬 瀧原宮秋の大祭(大紀町)
- 中旬 紀宝みなとフェスティバル(紀宝町鵜殿)
- 15-16日 熊野速玉大社例大祭(新宮市)
- 中旬 新宮秋まつり(新宮市中央通りほか)
- 第3日曜 関船祭(紀北町引本神社)

11月

- 第1日曜 太地浦くら祭(太地町)
- 上旬 伊勢楽市(伊勢市本町)
- 上旬 どんとこい大台まつり(大台町)
- 23日 大森神社例祭(とぶろく祭)(熊野市育生町)
- 中旬 八咫の火祭り・こだま祭(田辺市本宮町)

12月

- 中旬10日程度 年末さいなかりま港市(紀北町長島港)
- 冬至の日 冬至祭(伊勢市内宮前)

1月

- 12月31日〜1月3日 ならくら祭り・駒まつり(尾鷲市九鬼町)
- 上旬 船だんじり(紀北町長島神社)
- 第2月曜 ハラソ祭り(尾鷲市梶賀町)
- 最終土曜 まぐろ祭り(那智勝浦町勝浦地方卸売市場)

2月

- 2日 花の窟神社春季大祭(熊野市有馬町)
- 1〜5日 ヤーヤ祭り(尾鷲市街地)
- 上旬〜3月上旬 おひなさまめぐりin二見(伊勢市二見町)
- 6日 御燈祭り(新宮市神倉神社)
- 第3日曜 商工祭「南の国の雪まつり」(那智勝浦町)
- 旧暦1月18日 御船祭(鳥羽市松尾町)

清流宮川のまち 大台町 おおいちょう

大台町は大台ヶ原を源流とし、伊勢湾に注ぐ清流「宮川」の源流域から中流域にわたって東西に細長く広がる町です。自然豊かな大台町は見どころたっぷりです。

●大台町の見どころなど

- 道の駅 奥伊勢おおだい
- 奥伊勢フォレストピア
- 奥六十寿滝

大台町 奥伊勢フォレストピア Okuise Forestpia

緑と清流に囲まれた「宮川山荘」を中心とした施設。1日帰り温泉・季節の葉草風呂が楽しめます。

大台町 名産・特産 うまいもん!

- その他
- 伊勢茶
- 森の番人
- ゆずドリンク
- キャラブキ
- 鮎
- ぼっちゃん餅
- 地酒
- えごま
- チョウザメ
- ジビエ

街道文化の合流地 玉城町 たまきちょう

続・日本百名城にも選ばれた田丸城跡は城山公園として、町の歴史・文化を伝える拠点として親しまれ、また城の名所として知られています。城下町「田丸」は伊勢神宮への参詣客で宿場町として賑わい、伊勢参宮を終えた旅人は田丸で巡礼姿に改め田丸から熊野詣に向かったといわれています。

玉城町 名産・特産 うまいもん!

- その他
- 玉城豚
- 玉城ごはん
- 玉城スイーツ
- 次郎柿
- イチゴ
- 梨
- コシヒカリ

玉城町 名産・特産 うまいもん!

- 多気町の見どころなど
- VISION
- 元丈の里(鳥岳登山)
- 丹生大師と丹生散策
- 女鬼峠

アスピア玉城 Asupia Tamaki map1/A-4

地場産品直売所「ふるさと味工房アグリ」ではおいしい豚肉製品や季節の果物・野菜を販売。全国有数の療養温泉と言われる弘法温泉もあり、7月下旬と10月下旬にイベントが行われます。

玉城町 名産・特産 うまいもん!

- その他
- 次郎柿
- いたけ
- 伊勢茶
- 鮎
- 松阪牛
- 鮎

玉城町 名産・特産 うまいもん!

- 大紀町の見どころなど
- 瀧原宮・瀧原庭宮
- おひなさまめぐりin二見
- 盆供養花火大会
- 錦花火大会
- 紀宝町花火大会
- 熊野大花火大会

神宮ご鎮座のまち 伊勢市 いせし

伊勢神宮と名勝二見浦に象徴される代表的な日本の憩いの観光地。伊勢神宮では20年に一度、お社や御装束神宝をすべて新たに、神様にお願いいただく神宮式年遷宮が行われ、「落着」の精神が息づいています。

伊勢市 二見浦 Futamiura map1/A-6

平成18年に国の名勝に指定された二見浦は、海岸線、松林、旅館街など風光明媚な憩いの地です。

伊勢市 おはらい町 Oharai-machi map2

伊勢神宮内宮の鳥居前町のおはらい町には、伊勢志摩の特産品や食を扱う店舗が昔ながらの建築様式で軒を連ねます。

伊勢市 名産・特産 うまいもん!

- 伊勢市の見どころなど
- 伊勢神宮
- 夫婦岩
- おはらい町
- おかげ横丁
- 伊勢シラブダイス
- ともいきの国
- 伊勢忍者キングダム
- 伊勢志摩スカイライン
- 天空のポスト
- 伊勢河崎商人館
- 黄日館
- 外宮参道

伊勢神宮(内宮)

伊勢市 名産・特産 うまいもん!

- 伊勢市の見どころなど
- 伊勢神宮
- 夫婦岩
- おはらい町
- おかげ横丁
- 伊勢シラブダイス
- ともいきの国
- 伊勢忍者キングダム
- 伊勢志摩スカイライン
- 天空のポスト
- 伊勢河崎商人館
- 黄日館
- 外宮参道

伊勢 熊野の祭イベント

春 夏

4月

- 第1日曜 玉城町桜まつり(玉城町田丸)
- 13日〜15日 熊野本宮大社例大祭(田辺市本宮町)
- 28日〜30日 春の神楽祭(伊勢神宮内宮)

5月

- 7日 石神さん春まつり(鳥羽市相差町)
- 中旬 伊勢楽市(伊勢市本町)
- 下旬 ほたる灯ろう展(紀宝町大里)

6月

- 上旬 丸山千枚田の虫おくり(熊野市紀和町)
- 中旬 大師の里「彦左衛門のあじさいまつり」(多気町)

7月

- 上旬 しろご祭(鳥羽市菅島町)
- 14日 二見大祭しめなわ曳(伊勢市二見町)
- 14日 相差天主くら祭(鳥羽市相差町)
- 14日 那智の扇祭り(那智勝浦町熊野那智大社)
- 14日 扇立祭(新宮市 熊野速玉大社)

8月

- 12-13日 熊野徐福万燈祭(新宮市徐福公園ほか)

9月

- 中旬 三輪崎八幡神社例大祭(新宮市三輪崎)
- 秋分の日と前後の3日間 秋の神楽祭(伊勢神宮内宮)

10月

- 2日 花の窟神社秋季大祭(熊野市有馬町)
- 上旬 本神社例大祭(熊野市本町)
- 上旬 伊勢まつり(伊勢市)
- 中旬 瀧原宮秋の大祭(大紀町)
- 中旬 紀宝みなとフェスティバル(紀宝町鵜殿)
- 15-16日 熊野速玉大社例大祭(新宮市)
- 中旬 新宮秋まつり(新宮市中央通りほか)
- 第3日曜 関船祭(紀北町引本神社)

11月

- 第1日曜 太地浦くら祭(太地町)
- 上旬 伊勢楽市(伊勢市本町)
- 上旬 どんとこい大台まつり(大台町)
- 23日 大森神社例祭(とぶろく祭)(熊野市育生町)
- 中旬 八咫の火祭り・こだま祭(田辺市本宮町)

12月

- 中旬10日程度 年末さいなかりま港市(紀北町長島港)
- 冬至の日 冬至祭(伊勢市内宮前)

1月

- 12月31日〜1月3日 ならくら祭り・駒まつり(尾鷲市九鬼町)
- 上旬 船だんじり(紀北町長島神社)
- 第2月曜 ハラソ祭り(尾鷲市梶賀町)
- 最終土曜 まぐろ祭り(那智勝浦町勝浦地方卸売市場)

2月

- 2日 花の窟神社春季大祭(熊野市有馬町)
- 1〜5日 ヤーヤ祭り(尾鷲市街地)
- 上旬〜3月上旬 おひなさまめぐりin二見(伊勢市二見町)
- 6日 御燈祭り(新宮市神倉神社)
- 第3日曜 商工祭「南の国の雪まつり」(那智勝浦町)
- 旧暦1月18日 御船祭(鳥羽市松尾町)

多気町 たきちょう

多気町は昔から交通の要として、熊野街道だけではなく、伊勢本街道・和歌山別街道など重要な街道が通り、様々な文化交流がありました。多気という言葉には、食べ物に豊富でよりよいものが産まれるという意味があります。まさに豊かな自然と産業が調和したまちです。

多気町 ヴィンソン VISON map1

食と健康をテーマとした日本最大級の複合リゾート施設「VISION」が誕生しました!三重県中の美味しいものに舌鼓を打ちながら、本草湯でココロもカラダも癒やしてください。

多気町 名産・特産 うまいもん!

- その他
- 次郎柿
- いたけ
- 伊勢茶
- 鮎
- 松阪牛
- 鮎

多気町 名産・特産 うまいもん!

- 大紀町の見どころなど
- 瀧原宮・瀧原庭宮
- おひなさまめぐりin二見
- 盆供養花火大会
- 錦花火大会
- 紀宝町花火大会
- 熊野大花火大会

多気町 ヴィンソン VISON map1

食と健康をテーマとした日本最大級の複合リゾート施設「VISION」が誕生しました!三重県中の美味しいものに舌鼓を打ちながら、本草湯でココロもカラダも癒やしてください。

多気町 名産・特産 うまいもん!

- その他
- 次郎柿
- いたけ
- 伊勢茶
- 鮎
- 松阪牛
- 鮎

多気町 名産・特産 うまいもん!

- 大紀町の見どころなど
- 瀧原宮・瀧原庭宮
- おひなさまめぐりin二見
- 盆供養花火大会
- 錦花火大会
- 紀宝町花火大会
- 熊野大花火大会

伊勢芋

伊勢芋 名産・特産 うまいもん!

- その他
- 次郎柿
- いたけ
- 伊勢茶
- 鮎
- 松阪牛
- 鮎

伊勢芋 名産・特産 うまいもん!

- 大紀町の見どころなど
- 瀧原宮・瀧原庭宮
- おひなさまめぐりin二見
- 盆供養花火大会
- 錦花火大会
- 紀宝町花火大会
- 熊野大花火大会

伊勢うどん

伊勢うどん 名産・特産 うまいもん!

- その他
- 各種名物餅
- 伊勢たくな
- 運台寺柿
- 御旗餅

伊勢うどん 名産・特産 うまいもん!

- 大紀町の見どころなど
- 瀧原宮・瀧原庭宮
- おひなさまめぐりin二見
- 盆供養花火大会
- 錦花火大会
- 紀宝町花火大会
- 熊野大花火大会

伊勢市 名産・特産 うまいもん!

- 伊勢市の見どころなど
- 伊勢神宮
- 夫婦岩
- おはらい町
- おかげ横丁
- 伊勢シラブダイス
- ともいきの国
- 伊勢忍者キングダム
- 伊勢志摩スカイライン
- 天空のポスト
- 伊勢河崎商人館
- 黄日館
- 外宮参道

伊勢 熊野の祭イベント

春 夏

4月

- 第1日曜 玉城町桜まつり(玉城町田丸)
- 13日〜15日 熊野本宮大社例大祭(田辺市本宮町)
- 28日〜30日 春の神楽祭(伊勢神宮内宮)

5月

- 7日 石神さん春まつり(鳥羽市相差町)
- 中旬 伊勢楽市(伊勢市本町)
- 下旬 ほたる灯ろう展(紀宝町大里)

6月

- 上旬 丸山千枚田の虫おくり(熊野市紀和町)
- 中旬 大師の里「彦左衛門のあじさいまつり」(多気町)

7月

- 上旬 しろご祭(鳥羽市菅島町)
- 14日 二見大祭しめなわ曳(伊勢市二見町)
- 14日 相差天主くら祭(鳥羽市相差町)
- 14日 那智の扇祭り(那智勝浦町熊野那智大社)
- 14日 扇立祭(新宮市 熊野速玉大社)

8月

- 12-13日 熊野徐福万燈祭(新宮市徐福公園ほか)

9月

- 中旬 三輪崎八幡神社例大祭(新宮市三輪崎)
- 秋分の日と前後の3日間 秋の神楽祭(伊勢神宮内宮)

10月

- 2日 花の窟神社秋季大祭(熊野市有馬町)
- 上旬 本神社例大祭(熊野市本町)
- 上旬 伊勢まつり(伊勢市)
- 中旬 瀧原宮秋の大祭(大紀町)
- 中旬 紀宝みなとフェスティバル(紀宝町鵜殿)
- 15-16日 熊野速玉大社例大祭(新宮市)
- 中旬 新宮秋まつり(新宮市中央通りほか)
- 第3日曜 関船祭(紀北町引本神社)

11月

- 第1日曜 太地浦くら祭(太地町)
- 上旬 伊勢楽市(伊勢市本町)
- 上旬 どんとこい大台まつり(大台町)
- 23日 大森神社例祭(とぶろく祭)(熊野市育生町)
- 中旬 八咫の火祭り・こだま祭(田辺市本宮町)

12月

- 中旬10日程度 年末さいなかりま港市(紀北町長島港)
- 冬至の日 冬至祭(伊勢市内宮前)

1月

- 12月31日〜1月3日 ならくら祭り・駒まつり(尾鷲市九鬼町)
- 上旬 船だんじり(紀北町長島神社)
- 第2月曜 ハラソ祭り(尾鷲市梶賀町)
- 最終土曜 まぐろ祭り(那智勝浦町勝浦地方卸売市場)

2月

- 2日 花の窟神社春季大祭(熊野市有馬町)
- 1〜5日 ヤーヤ祭り(尾鷲市街地)
- 上旬〜3月上旬 おひなさまめぐりin二見(伊勢市二見町)
- 6日 御燈祭り(新宮市神倉神社)
- 第3日曜 商工祭「南の国の雪まつり」(那智勝浦町)
- 旧暦1月18日 御船祭(鳥羽市松尾町)

尾鷲市 おわせし

尾鷲市 名産・特産 うまいもん!

- 尾鷲市の見どころなど
- 三重県立熊野古道センター
- 大曾根公園植樹
- 熊野市立天文科学館
- 三木里ビーチ

尾鷲市 名産・特産 うまいもん!

- その他
- 干物
- からすみ
- サンマ寿司
- カツオ

大紀町 たいきちょう

大紀町 名産・特産 うまいもん!

- 大紀町の見どころなど
- 瀧原宮・瀧原庭宮
- おひなさまめぐりin二見
- 盆供養花火大会
- 錦花火大会
- 紀宝町花火大会
- 熊野大花火大会

大紀町 名産・特産 うまいもん!

- 大紀町の見どころなど
- 瀧原宮・瀧原庭宮
- おひなさまめぐりin二見
- 盆供養花火大会
- 錦花火大会
- 紀宝町花火大会
- 熊野大花火大会

大紀町 名産・特産 うまいもん!

- 大紀町の見どころなど
- 瀧原宮・瀧原庭宮
- おひなさまめぐりin二見
- 盆供養花火大会
- 錦花火大会
- 紀宝町花火大会
- 熊野大花火大会

大紀町 名産・特産 うまいもん!

- 大紀町の見どころなど
- 瀧原宮・瀧原庭宮
- おひなさまめぐりin二見
- 盆供養花火大会
- 錦花火大会
- 紀宝町花火大会
- 熊野大花火大会

鳥羽市 とばし

鳥羽市 名産・特産 うまいもん!

- 鳥羽市の見どころなど
- 離島(神島・宮島・坂手島)
- パールロード
- 鳥羽展望台
- 鳥羽湾めぐりとイルカ島
- 鳥羽水族館
- ミキモト真珠島
- 海の博物館
- 神明神社(石神さん)
- 海女文化資料館
- 海女小屋体験
- 鳥羽温泉郷

鳥羽市 名産・特産 うまいもん!

- 鳥羽市の見どころなど
- 離島(神島・宮島・坂手島)
- パールロード
- 鳥羽展望台
- 鳥羽湾めぐりとイルカ島
- 鳥羽水族館
- ミキモト真珠島
- 海の博物館
- 神明神社(石神さん)
- 海女文化資料館
- 海女小屋体験
- 鳥羽温泉郷

鳥羽市 名産・特産 うまいもん!

- 鳥羽市の見どころなど
- 離島(神島・宮島・坂手島)
- パールロード
- 鳥羽展望台
- 鳥羽湾めぐりとイルカ島
- 鳥羽水族館
- ミキモト真珠島
- 海の博物館
- 神明神社(石神さん)
- 海女文化資料館
- 海女小屋体験
- 鳥羽温泉郷

伊勢 熊野の祭イベント

春 夏

4月

- 第1日曜 玉城町桜まつり(玉城町田丸)
- 13日〜15日 熊野本宮大社例大祭(田辺市本宮町)
- 28日〜30日 春の神楽祭(伊勢神宮内宮)

5月

- 7日 石神さん春まつり(鳥羽市相差町)
- 中旬 伊勢楽市(伊勢市本町)
- 下旬 ほたる灯ろう展(紀宝町大里)

6月

- 上旬 丸山千枚田の虫おくり(熊野市紀和町)
- 中旬 大師の里「彦左衛門のあじさいまつり」(多気町)

7月

- 上旬 しろご祭(鳥羽市菅島町)
- 14日 二見大祭しめなわ曳(伊勢市二見町)
- 14日 相差天主くら祭(鳥羽市相差町)
- 14日 那智の扇祭り(那智勝浦町熊野那智大社)
- 14日 扇立祭(新宮市 熊野速玉大社)

8月

- 12-13日 熊野徐福万燈祭(新宮市徐福公園ほか)

9月

- 中旬 三輪崎八幡神社例大祭(新宮市三輪崎)
- 秋分の日と前後の3日間 秋の神楽祭(伊勢神宮内宮)

10月

- 2日 花の窟神社秋季大祭(熊野市有馬町)
- 上旬 本神社例大祭(熊野市本町)
- 上旬 伊勢まつり(伊勢市)
- 中旬 瀧原宮秋の大祭(大紀町)
- 中旬 紀宝みなとフェスティバル(紀宝町鵜殿)
- 15-16日 熊野速玉大社例大祭(新宮市)
- 中旬 新宮秋まつり(新宮市中央通りほか)
- 第3日曜 関船祭(紀北町引本神社)

11月

- 第1日曜 太地浦くら祭(太地町)
- 上旬 伊勢楽市(伊勢市本町)
- 上旬 どんとこい大台まつり(大台町)
- 23日 大森神社例祭(とぶろく祭)(熊野市育生町)
- 中旬 八咫の火祭り・こだま祭(田辺市本宮町)

12月

- 中旬10日程度 年末さいなかりま港市(紀北町長島港)
- 冬至の日 冬至祭(伊勢市内宮前)

1月

- 12月31日〜1月3日 ならくら祭り・駒まつり(尾鷲市九鬼町)
- 上旬 船だんじり(紀北町長島神社)
- 第2月曜 ハラソ祭り(尾鷲市梶賀町)
- 最終土曜 まぐろ祭り(那智勝浦町勝浦地方卸売市場)

2月

- 2日 花の窟神社春季大祭(熊野市有馬町)
- 1〜5日 ヤーヤ祭り(尾鷲市街地)
- 上旬〜3月上旬 おひなさまめぐりin二見(伊勢市二見町)
- 6日 御燈祭り(新宮市神倉神社)
- 第3日曜 商工祭「南の国の雪まつり」(那智勝浦町)
- 旧暦1月18日 御船祭(鳥羽市松尾町)

尾鷲市 夢古道おわせ

尾鷲市 名産・特産 うまいもん!

- 尾鷲市の見どころなど
- 三重県立熊野古道センター
- 大曾根公園植樹
- 熊野市立天文科学館
- 三木里ビーチ

尾鷲市 名産・特産 うまいもん!

- その他
- 干物
- からすみ
- サンマ寿司
- カツオ

紀北町 きほくちょう

紀北町 名産・特産 うまいもん!

- 紀北町の見どころなど
- 城ノ浜・古里・比良海岸
- 大昌寺格子絵天井
- キャンプinn海山
- 孫太郎オートキャンプ場
- 鏡子川
- 自然体験型イベント交流施設「けいちゅう」
- 種まき権兵衛の里
- 魚まちのまちなみ
- 下河内の里山

紀北町 名産・特産 うまいもん!

- 紀北町の見どころなど
- 城ノ浜・古里・比良海岸
- 大昌寺格子絵天井
- キャンプinn海山
- 孫太郎オートキャンプ場
- 鏡子川
- 自然体験型イベント交流施設「けいちゅう」
- 種まき権兵衛の里
- 魚まちのまちなみ
- 下河内の里山

紀北町 名産・特産 うまいもん!

- 紀北町の見どころなど
- 城ノ浜・古里・比良海岸
- 大昌寺格子絵天井
- キャンプinn海山
- 孫太郎オートキャンプ場
- 鏡子川
- 自然体験型イベント交流施設「けいちゅう」
- 種まき権兵衛の里
- 魚まちのまちなみ
- 下河内の里山

紀北町 名産・特産 うまいもん!

- 紀北町の見どころなど
- 城ノ浜・古里・比良海岸
- 大昌寺格子絵天井
- キャンプinn海山
- 孫太郎オートキャンプ場
- 鏡子川
- 自然体験型イベント交流施設「けいちゅう」
- 種まき権兵衛の里
- 魚まちのまちなみ
- 下河内の里山

鳥羽市 名産・特産 うまいもん!

- 鳥羽市の見どころなど
- 離島(神島・宮島・坂手島)
- パールロード
- 鳥羽展望台
- 鳥羽湾めぐりとイルカ島
- 鳥羽水族館
- ミキモト真珠島
- 海の博物館
- 神明神社(石神さん)
- 海女文化資料館
- 海女小屋体験
- 鳥羽温泉郷

鳥羽市 名産・特産 うまいもん!

- 鳥羽市の見どころなど
- 離島(神島・宮島・坂手島)
- パールロード
- 鳥羽展望台
- 鳥羽湾めぐりとイルカ島
- 鳥羽水族館
- ミキモト真珠島
- 海の博物館
- 神明神社(石神さん)
- 海女文化資料館
- 海女小屋体験
- 鳥羽温泉郷

鳥羽市 名産・特産 うまいもん!

- 鳥羽市の見どころなど
- 離島(神島・宮島・坂手島)
- パールロード
- 鳥羽展望台
- 鳥羽湾めぐりとイルカ島
- 鳥羽水族館
- ミキモト真珠島
- 海の博物館
- 神明神社(石神さん)
- 海女文化資料館
- 海女小屋体験
- 鳥羽温泉郷

伊勢 熊野の祭イベント

春 夏

4月

- 第1日曜 玉城町桜まつり(玉城町田丸)
- 13日〜15日 熊野本宮大社例大祭(田辺市本宮町)
- 28日〜30日 春の神楽祭(伊勢神宮内宮)

5月

- 7日 石神さん春まつり(鳥羽市相差町)
- 中旬 伊勢楽市(伊勢市本町)
- 下旬 ほたる灯ろう展(紀宝町大里)

6月

- 上旬 丸山千枚田の虫おくり(熊野市紀和町)
- 中旬 大師の里「彦左衛門のあじさいまつり」(多気町)

7月

- 上旬 しろご祭(鳥羽市菅島町)
- 14日 二見大祭しめなわ曳(伊勢市二見町)
- 14日 相差天主くら祭(鳥羽市相差町)
- 14日 那智の扇祭り(那智勝浦町熊野那智大社)
- 14日 扇立祭(新宮市 熊野速玉大社)

8月

- 12-13日 熊野徐福万燈祭(新宮市徐福公園ほか)

9月

- 中旬 三輪崎八幡神社例大祭(新宮市三輪崎)
- 秋分の日と前後の3日間 秋の神楽祭(伊勢神宮内宮)

10月

- 2日 花の窟神社秋季大祭(熊野市有馬町)
- 上旬 本神社例大祭(熊野市本町)
- 上旬 伊勢まつり(伊勢市)
- 中旬 瀧原宮秋の大祭(大紀町)
- 中旬 紀宝みなとフェスティバル(紀宝町鵜殿)
- 15-16日 熊野速玉大社例大祭(新宮市)
- 中旬 新宮秋まつり(新宮市中央通りほか)
- 第3日曜 関船祭(紀北町引本神社)

11月

- 第1日曜 太地浦くら祭(太地町)
- 上旬 伊勢楽市(伊勢市本町)
- 上旬 どんとこい大台まつり(大台町)
- 23日 大森神社例祭(とぶろく祭)(熊野市育生町)
- 中旬 八咫の火祭り・こだま祭(田辺市本宮町)

12月

- 中旬10日程度 年末さいなかりま港市(紀北町長島港)
- 冬至の日 冬至祭(伊勢市内宮前)

1月

- 12月31日〜1月3日 ならくら祭り・駒まつり(尾鷲市九鬼町)
- 上旬 船だんじり(紀北町長島神社)
- 第2月曜 ハラソ祭り(尾鷲市梶賀町)
- 最終土曜 まぐろ祭り(那智勝浦町勝浦地方卸売市場)

2月

- 2日 花の窟神社春季大祭(熊野市有馬町)
- 1〜5日 ヤーヤ祭り(尾鷲市街地)
- 上旬〜3月上旬 おひなさまめぐりin二見(伊勢市二見町)
- 6日 御燈祭り(新宮市神倉神社)
- 第3日曜 商工祭「南の国の雪まつり」(那智勝浦町)
- 旧暦1月18日 御船祭(鳥羽市松尾町)

尾鷲市 名産・特産 うまいもん!

- 尾鷲市の見どころなど
- 三重県立熊野古道センター
- 大曾根公園植樹
- 熊野市立天文科学館
- 三木里ビーチ

尾鷲市 名産・特産 うまいもん!

- その他
- 干物
- からすみ
- サンマ寿司
- カツオ

紀北町 名産・特産 うまいもん!

- 紀北町の見どころなど
- 城ノ浜・古里・比良海岸
- 大昌寺格子絵天井
- キャンプinn海山
- 孫太郎オートキャンプ場
- 鏡子川
- 自然体験型イベント交流施設「けいちゅう」
- 種まき権兵衛の里
- 魚まちのまちなみ
- 下河内の里山

紀北町 名産・特産 うまいもん!

- 紀北町の見どころなど
- 城ノ浜・古里・比良海岸
- 大昌寺格子絵天井
- キャンプinn海山
- 孫太郎オートキャンプ場
- 鏡子川
- 自然体験型イベント交流施設「けいちゅう」
- 種まき権兵衛の里
- 魚まちのまちなみ
- 下河内の里山

紀北町 名産・特産 うまいもん!

- 紀北町の見どころなど
- 城ノ浜・古里・比良海岸
- 大昌寺格子絵天井
- キャンプinn海山
- 孫太郎オートキャンプ場
- 鏡子川
- 自然体験型イベント交流施設「けいちゅう」
- 種まき権兵衛の里
- 魚まちのまちなみ
- 下河内の里山

紀北町 名産・特産 うまいもん!

- 紀北町の見どころなど
- 城ノ浜・古里・比良海岸
- 大昌寺格子絵天井
- キャンプinn海山
- 孫太郎オートキャンプ場
- 鏡子川
- 自然体験型イベント交流施設「けいちゅう」
- 種まき権兵衛の里
- 魚まちのまちなみ
- 下河内の里山

鳥羽市 名産・特産 うまいもん!

- 鳥羽市の見どころなど
- 離島(神島・宮島・坂手島)
- パールロード
- 鳥羽展望台
- 鳥羽湾めぐりとイルカ島
- 鳥羽水族館
- ミキモト真珠島
- 海の博物館
- 神明神社(石神さん)
- 海女文化資料館
- 海女小屋体験
- 鳥羽温泉郷

鳥羽市 名産・特産 うまいもん!

- 鳥羽市の見どころなど
- 離島(神島・宮島・坂手島)
- パールロード
- 鳥羽展望台
- 鳥羽湾めぐりとイルカ島
- 鳥羽水族館
- ミキモト真珠島
- 海の博物館
- 神明神社(石神さん)
- 海女文化資料館
- 海女小屋体験
- 鳥羽温泉郷

鳥羽市 名産・特産 うまいもん!

- 鳥羽市の見どころなど
- 離島(神島・宮島・坂手島)
- パールロード
- 鳥羽展望台
- 鳥羽湾めぐりとイルカ島
- 鳥羽水族館
- ミキモト真珠島
- 海の博物館
- 神明神社(石神さん)
- 海女文化資料館
- 海女小屋体験
- 鳥羽温泉郷

伊勢 熊野の祭イベント

春 夏

4月

- 第1日曜 玉城町桜まつり(玉城町田丸)
- 13日〜15日 熊野本宮大社例大祭(田辺市本宮町)
- 28日〜30日 春の神楽祭(伊勢神宮内宮)

5月

- 7日 石神さん春まつり(鳥羽市相差町)
- 中旬 伊勢楽市(伊勢市本町



お花・紅葉の名所と見頃情報

市町により見頃に差があるため詳しくは各市町へお問い合わせください。

●さくら/3月下旬～4月中旬

- 宮川堤 (伊勢市) [map1/A-5]
- 五十鈴川 (伊勢市) [map2]
- 城山公園 (鳥羽市) [map1/A-6]
- 種の山・讃岐金刀比羅宮鳥羽分社 (鳥羽市) [map1/A-6]
- 青峯山道 (鳥羽市) [map1/B-6]
- 田丸城跡 (玉城町) [map1/A-5]
- 佐奈川桜づみ公園 (多気町朝長) [map1/A-4]
- 五柱池周辺 (多気町五柱) [map1/A-4]
- 丹生大池 (多気町丹生) [map1/A-4]
- おおみや青少年旅行村・大滝峽キャンプ場 (大紀町) [map1/B-3]
- 三瀬谷ダム湖周辺 (大台町) [map1/B-3]
- 相津峠「山桜」 (大台町) [map1/B-3]
- 大紀町柏崎出張所「しだれ桜」 (大紀町) [map1/C-3]
- 大戻り峽 (大紀町) [map1/C-3]
- 始神峠桜広場 (紀北町三浦) [map3/A-2]
- 馬越公園 (尾鷲市大字南浦) [map3/B-1]
- 玄土山公園 (尾鷲市) [map3/B-1]
- 赤木城 (熊野市) [map4/D-5]
- 神川の桜 (熊野市) [map4/D-6]
- 小森の桜 (小森ダム公園) (熊野市紀和町) [map4/D-5]
- 鬼ヶ城の桜 (桜の道) (熊野市) [map4/D-6]
- 飛雪の滝キャンプ場 [map4/E-5]
- 新宮 (丹鶴) 城跡 (新宮市) [map4/E-6]
- 平見台園地 (太地町) [map4/G-5]
- 七越峯公園 (本宮町七越峯環境保全林内) [map5]

●あじさい/6月中旬～7月中旬が見ごろ

- 丹生大師の里、ふれあいの森周辺 (多気町丹生) [map1/A-4]
- 国道42号沿いのあじさい (熊野市有馬町) [map4/D-6]

●しょうぶ/5月中旬～6月中旬が見ごろ

- 二見しょうぶロマンの森 (伊勢市) [map1/A-6]
- 外宮勾玉池 (伊勢市) [map2]

●カキツバタ/5月中旬が見ごろ

- 坂手島のアヤマ池 (鳥羽市) [map1/A-6]

●つつじ/4月中旬～5月下旬が見ごろ

- 朝熊山上広苑 (伊勢市・鳥羽市) [map1/A-6]
- 菅島大山の群生 遊歩道 (鳥羽市) [map1/A-6]
- 大平つつじ山 (大紀町崎三ヶ野) [map1/C-3]
- 曾根城山公園 (尾鷲市曾根町) [map3/C-2]

●おんつつじ/4月下旬～5月上旬

- 荷坂峠 (紀北町東長島) [map3/A-2]

●ふじ/4月下旬～5月下旬が見ごろ

- 太江寺 (伊勢市) [map1/A-6]
- めだかの学校【扇野】 (鳥羽市) [map1/A-6]
- 野原公園 (大紀町野原) [map1/B-4]
- 藤の花ロード (熊野市紀和町板屋) [map4/D-5]
- 作次郎邸 (熊野市木本大師堂) [map4/D-6]

●ツツジ/1月～2月が見ごろ

- 菅島大山の群生 (鳥羽市) [map1/A-6]

●つばき/11月～4月が見ごろ

- 大曾根公園 (尾鷲市大曾根浦) [map3/B-2]

●紅葉の名所/11月～12月頃が見ごろ

- 種の山 (鳥羽市) [map1/A-6]
- 原始の不動滝・紀勢笠木溪谷 (大紀町崎) [map1/C-3]
- 網掛山 (大紀町阿曾) [map1/B-3]
- 大和谷 (大台町) [map1]
- 種まき権兵衛の里 (紀北町便ノ山) [map3/B-1]
- 湯峠 (熊野市紀和町・新宮市熊野川町) [map4/D-5]
- 発心門王子 (本宮町三越) [map4/D-4]
- 水香王子 (本宮町三越) [map4/D-4]
- 七越峯公園 (本宮町七越峯環境保全林内) [map5]

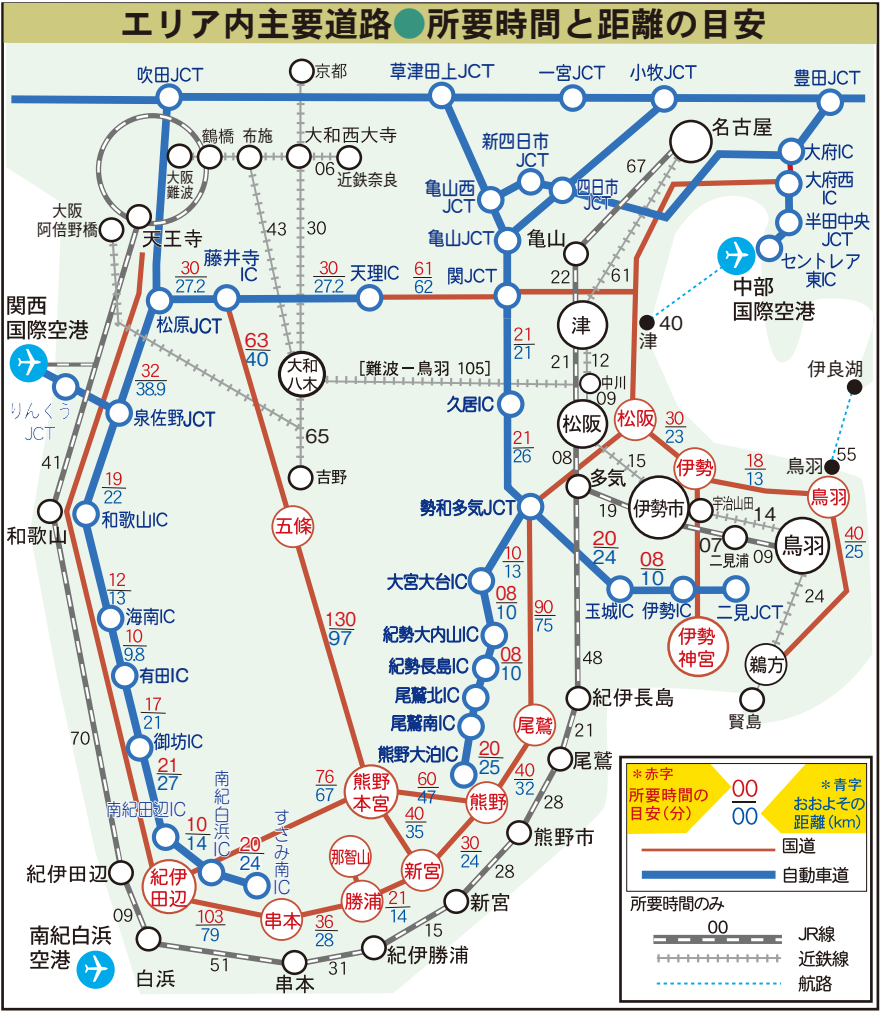
4 map 熊野三山 KUMANO SANZAN 和歌山県

5 map KUMANO HONGU TAISHA 熊野本宮大社 周辺

4 map 熊野三山 三重県 熊野市・和歌山県

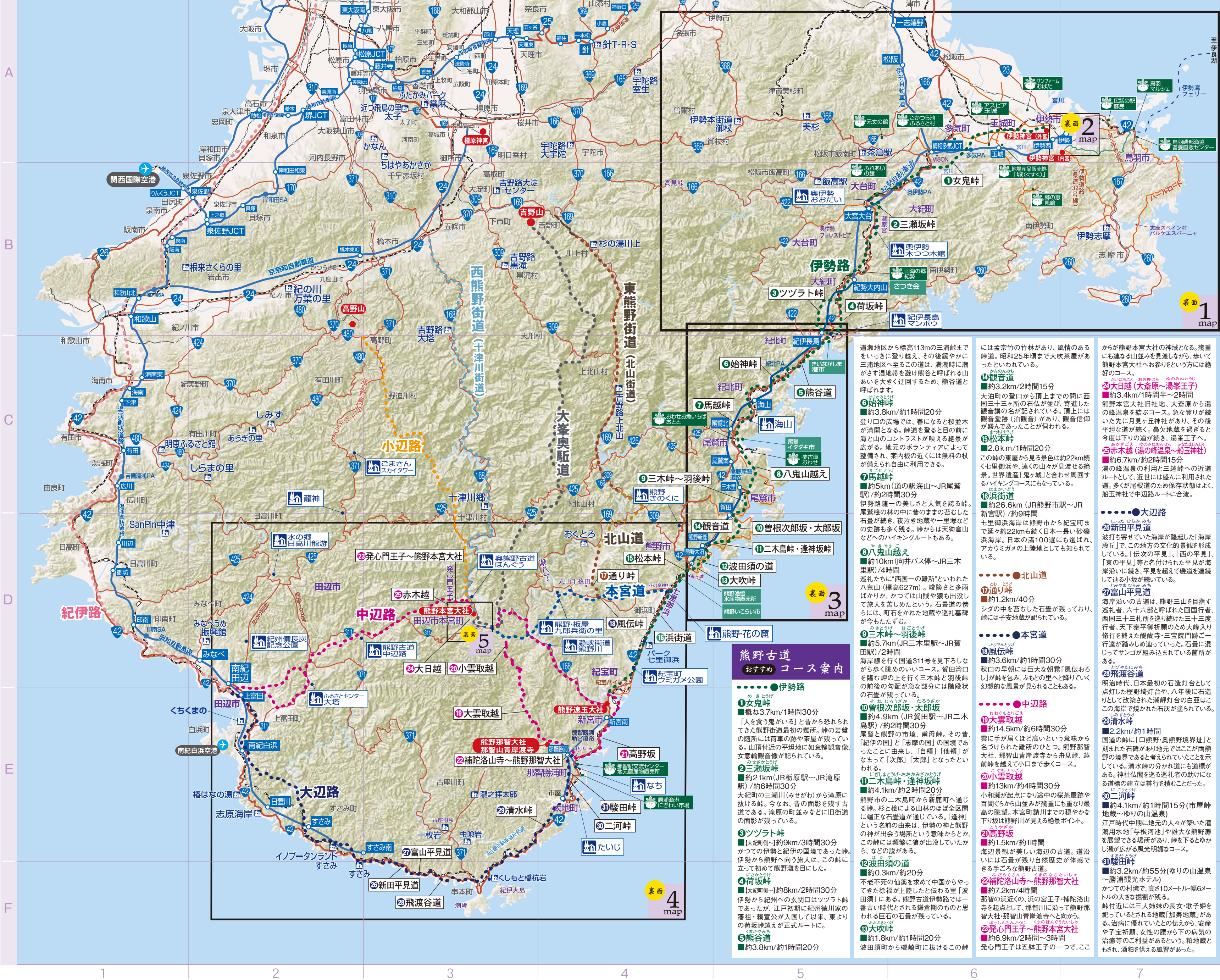
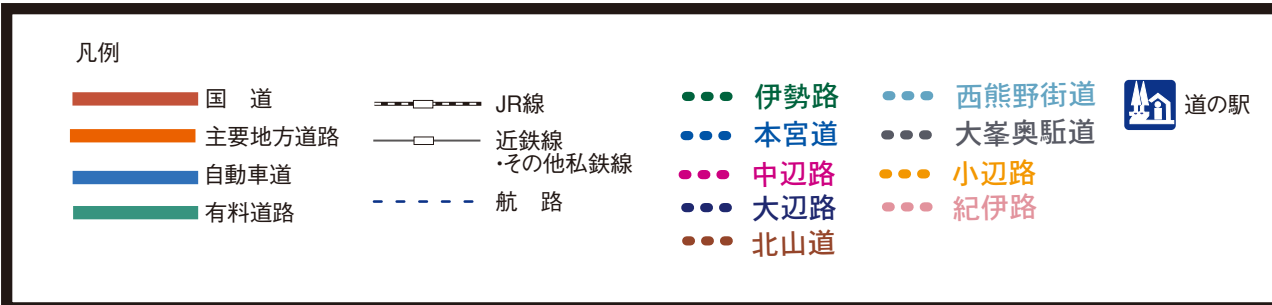
時期	日の出 時間	日の入り 時間
月日		
1月1日	07:00	16:59
4月1日	05:44	18:16
7月1日	04:50	19:10
10月1日	05:50	17:42





道の駅情報		
24時間OKのトイレドライブの情報収集に。地域の特産物、旬の地産品、ウイモノがいっぱい！		
<b>大台町</b> 奥伊勢おおいだい 三重県大台町 佐原663-1 0598-84-1010 ●駐車場台数:50台	<b>熊野きのくに</b> 三重県熊野市 飛鳥町大又109-21 0597-70-4055 ■営業時間:土日祝のみ 10:00~13:00/14:00~16:00	<b>田辺市</b> 紀州偏長炭記念公園 和歌山県田辺市 秋津川1491-1 0739-49-0143 ふるさとセンター大塔 和歌山県田辺市 中辺路町近藤2474-1 0739-65-0671
<b>大紀町</b> 奥伊勢木つつ木館 三重県大紀町 滝原870-37 0598-86-3229 ■営業時間: 年中無休(臨時休業あり) 9:00~17:00	<b>紀宝町</b> 紀宝町ウミガメ公園 三重県南牟婁郡 紀宝町井田568-7 0735-33-0300	<b>熊野古道中辺路</b> 和歌山県田辺市 中辺路町近藤2474-1 0739-65-0671
<b>紀北町</b> 紀伊長島マンボウ 三重県北牟婁郡紀北町 長島2410-73 0597-47-5444	<b>新宮市</b> 湊峡街道熊野川 和歌山県新宮市熊野川町長47 0735-44-0987	<b>水の郷日高川 龍游</b> 和歌山県田辺市龍神村福井511 0739-77-0380
<b>海山</b> 三重県北牟婁郡紀北町 相賀1439-3 0597-32-3553	<b>那智勝浦町</b> なち 和歌山県東牟婁郡那智勝浦町 浜ノ宮361-2 0735-52-9201	<b>ごまさんスカイタワー</b> 和歌山県田辺市 龍神村龍神1020-6 0739-79-0622
<b>熊野市</b> 熊野・板屋九郎兵衛の里 三重県熊野市紀和板屋82 0597-97-0968	<b>太地町</b> たいじ 和歌山県東牟婁郡太地町 大地森浦143-1 0735-29-7690	<b>奥熊野古道ほんぐう</b> 和歌山県田辺市 本宮町伏神904-4 0735-43-0911

その他 地産品直売所・沿道の定期的開催情報		
直売所		
●民話の駅 薪民(伊勢市二見町) TEL0596-44-1000 【全域map/A-7】 営/9:00~18:00(11月~3月/17:00) 休/8/14、8/15・1/1、1/2、1/3	●おわせお魚いちばおと TEL0597-23-2100 【全域map/C-5】 営/10:00~18:00 無休	●ふるさと味工房アグリ(玉城町アスパラ玉城内) TEL0596-58-8686 【全域map/A-6】 営/9:30~18:00 休/水曜・年末年始
●郷の恵「風輪」(伊勢市横輪町) TEL0596-39-1741 【全域map/B-6】 営/9:00~17:00 ※火・金・土・日・祝営業(年末年始除く)	●かあちゃんの店(新宮市 湊峡街道熊野川) TEL0735-44-0480 【全域map/D-4】 営/9:00~16:00 第2水曜日	●マルシェグラン(多気町かつら池ふるさと村) TEL0598-67-7420 【全域map/A-6】 営/8:00~17:00 休/無休
●鳥羽機部漁協畜養直販センター(鳥羽市) TEL0599-25-1251 【全域map/A-7】 営/8:00~17:00 休/土曜	●那智駅交流センター 地元農産物直売所 TEL0735-52-9201 【全域map/E-4】 営/9:30~16:00 無休(年始を除く)	●元丈の館(多気町波多瀬) TEL0598-49-3933 【全域map/A-5】 営/9:00~17:00 休/火・水曜
●鳥羽マルシェ(鳥羽市) TEL0599-21-1080 【全域map/A-7】 営/10:00~18:00 休/水曜・年末年始	●勝浦漁港にぎわい市場 TEL0735-29-3500 【全域map/E-4】 営/8:00~16:00 休/火曜	●産地直売センター 山海の郷紀勢 TEL0598-74-0323 【全域map/B-5】 営/10:00~18:00 休/火曜
●ふるさと味工房アグリ(玉城町アスパラ玉城内) TEL0596-58-8686 【全域map/A-6】 営/9:30~18:00 休/水曜・年末年始	●かあちゃんの店(新宮市 湊峡街道熊野川) TEL0735-44-0480 【全域map/D-4】 営/9:00~16:00 第2水曜日	●夢古道おわせ(尾鷲市) TEL0597-22-1124 【全域map/C-5】 営/9:00~21:00(年中無休・臨時休業あり)
●地産品販売処「城くすく」 TEL0596-58-9375 【全域map/A-6】 営/9:30~17:00 休/年末年始	●きいながしま港市(紀北町) 開催場所/長島漁港一帯 【全域map/C-5】	
●マルシェグラン(多気町かつら池ふるさと村) TEL0598-67-7420 【全域map/A-6】 営/8:00~17:00 休/無休	●毎月第1土曜(12月は第1.3土曜開催/1月休み) 尾鷲イタダキ市(尾鷲市) 開催場所/尾鷲漁港 【全域map/C-5】	
●勝浦漁港にぎわい市場 TEL0735-29-3500 【全域map/E-4】 営/8:00~16:00 休/火曜	●第4日曜(10月~5月) 熊野いこらい市(熊野市) 開催場所/熊野市記念通り商店街 【全域map/D-4】	
●元丈の館(多気町波多瀬) TEL0598-49-3933 【全域map/A-5】 営/9:00~17:00 休/火・水曜	●毎月第2/第4日曜 さつき会(大紀町) 開催場所/産地直売センター 山海の郷紀勢 営/8:30~12:00 【全域map/B-5】	
●産地直売センター 山海の郷紀勢 TEL0598-74-0323 【全域map/B-5】 営/10:00~18:00 休/火曜	●毎月第2土曜 紀の宝みなと市(紀宝町) 開催場所/鵜殿港 【全域map/E-4】	
●夢古道おわせ(尾鷲市) TEL0597-22-1124 【全域map/C-5】 営/9:00~21:00(年中無休・臨時休業あり)		





# information

観音道(熊野市)

携帯対応HP  
QRコード

## ■熊野古道関係機関

和歌山県世界遺産センター

<http://www.sekaiisan-wakayama.jp/>

●拠点施設や各コースの案内のほか最新情報が入手できます



三重県立熊野古道センター

<http://www.kumanokodocenter.com/>

## ■情報サービス

観光三重ホームページ

<https://www.kankomie.or.jp/>



和歌山県観光情報ホームページ

<https://www.wakayama-kanko.or.jp/>



三重県広域災害・救急医療情報システム(医療ネットみえ)

<http://www.qq.pref.mie.jp/>

●三重県内の休日診療所や各種病院の案内サイト



わかやま医療情報ネット

<https://www.wakayama.qq-net.jp/>

●和歌山県内の休日診療所や各種病院の案内サイト



道路情報「日本道路交通情報センター」

<http://www.jartic.or.jp/> ※ブラウザ対応のみ

[道路交通情報 電話での詳細お問合せ]

全国共通ダイヤル TEL050-3369-6666 携帯電話短縮ダイヤル #8011



JAFロードサービス 救援コール

●全国共通・24時間/年中無休

TEL0570-00-8139

携帯電話短縮ダイヤル #8139

## ■観光に関するお問い合わせ

伊勢市	観光協会	TEL0596-28-3705
鳥羽市	観光協会	TEL0599-25-3019
玉城町	観光協会	TEL0596-58-7007
多気町	観光協会 (多気町商工会内)	TEL0598-38-2117
大台町	観光協会	TEL0598-84-1050
大紀町	観光協会	TEL0598-74-2277
紀北町	観光協会	TEL0597-46-3555

尾鷲市	観光物産協会	TEL0597-23-8261
熊野市	観光協会	TEL0597-89-0100
紀宝町	企画調整課	TEL0735-33-0334
新宮市	観光協会	TEL0735-22-2840
那智勝浦	観光機構	TEL0735-52-5311
太地町	観光協会	TEL0735-59-2335
田辺市	熊野本宮観光協会	TEL0735-42-0735

## ■伊勢熊野観光連絡協議会 会員市町窓口 【三重県】

伊勢市観光誘客課	TEL0596-21-5565
鳥羽市観光商工課	TEL0599-25-1157
玉城町産業振興課	TEL0596-58-8204
多気町企画調整課	TEL0598-38-1140
大台町産業課	TEL0598-82-3786
大紀町商工観光課	TEL0598-86-2243
紀北町商工観光課	TEL0597-46-3115

尾鷲市商工観光課	TEL0597-23-8223
熊野市観光スポーツ交流課	TEL0597-89-4111
紀宝町企画調整課	TEL0735-33-0334

## 【和歌山県】

新宮市商工観光課	TEL0735-23-3357
那智勝浦町観光企画課	TEL0735-52-2131
太地町産業建設課	TEL0735-59-2335
世界遺産熊野本宮館	TEL0735-42-0751
田辺市観光振興課	TEL0739-26-9929

本紙の  
使い方



このガイドマップは、紙面中央の  
切り取り線で切り離し、地図と情  
報を分けて利用すると便利です。