

# JOIN

|

ISE-CITY TOURIST ASSOCIATION  
**YOUTH DEPT.**

---

伊勢観光協会青年部  
入会案内

---



アイデア、行動力のある伊勢の若手が集まる青年部で、  
仲間と共に伊勢の観光・経済・文化の活性化を実現しよう！

青年部は（公社）伊勢市観光協会の部会の一つで、協会会員（親会会員）事業所内の、45歳以下の経営者・従業員で構成されています。SNSを利用したPR活動や都市圏へのPR活動など、伊勢市の観光事業を通じ各事業所へ有益となる活動を実施しています。



## 01 ACTIVITY

各委員会のご案内



### act.01 伊勢 PR 委員会

都市圏や観光地へ伊勢の魅力を発信する伊勢 PR キャラバンをはじめ、SNSを活用した PR 活動、伊勢の物販事業やエコツーリズムに繋がるレンタサイクルの PR など地元の視点からコアな情報を発信する委員会です！伊勢の魅力を探し、一緒に発信していきましょう！

### 伊勢のまち 発展委員会 act.02

青年部の活動をより円滑に運営する総務の役割の委員会です。手帳の作成やホームページの管理、協会内会報紙「ええじゃないか伊勢」の作成、研修視察の企画などを通し、会員間の親睦を深める委員会です。生き活きた事業活動を一緒に楽しみましょう！



### act.03 まいりんくん事業



観光協会公式キャラクター「伊勢まいりんくん」に関する事業です。伊勢うどんやお餅などなどたくさんある伊勢の名物、名所の紹介や、各イベントへの参加など、伊勢のPR事業に活躍中！

## 01.

① 観光協会（親会）入会申込み書 ※要捺印

② 部会登録書

③ 反社勢力排除の覚書

※同書類を2枚提出 ※甲の箇所に会社名・氏名、氏名ヨコに要捺印

④ 青年部入会申込み書 ※要捺印

上記5枚にご捺印の上、事務局まで郵送または持参しお届け下さい。

■観光協会事務局

Mail: seinenbu@ise-kanko.jp Tel: 0596-28-3705

事務局: 〒516-0074 三重県伊勢市本町16-2

営業時間 8:30 ~ 17:00 月~金曜日(祝日除く)

※親会入会済みの方は④の申込み書のみご提出下さい。

## 02.

次回の理事会・役員会にて承認

親会承認・・・理事会(毎月1回開催)

青年部承認・・・役員会(毎月第2火曜開催)

## 03.

青年部より入会ご承認のメール送付

承認後、別途青年部連絡網エンジェルタッチ(AT)アカウントが作成され、登録のメールアドレスに案内が届きます。

## 04.

入会オリエンテーションの実施

毎月開催の例会・役員会等に合わせて実施いたします。

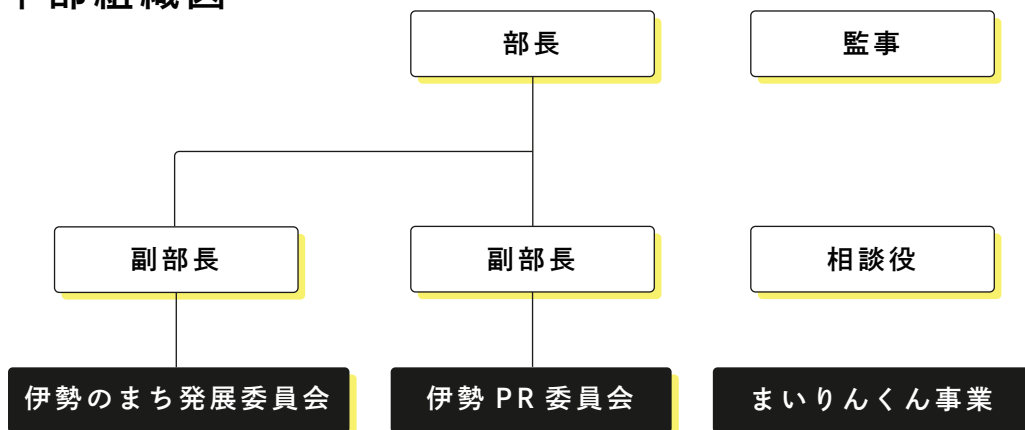
日程調整後、担当者よりご連絡いたします。

## 05.

オリエンテーション後、次回例会や活動のご案内などをさせていただきます。

## ORGANIZATION CHART

## 青年部組織図





## 04 MESSAGE

コロナで冷え切った伊勢の観光の復興、青年部の組織の効率化、青年部会員を増やす、の3点を軸とし想いを込めた活動を行います。

本年度もコロナと向き合いながらの活動となると思いますが、アフターコロナを見据えた事業を考え、信頼のおける仲間と共に、大好きな伊勢の観光を盛り上げれるよう努力したいと考えていますので、皆様ご協力よろしく申し上げます！

わたしたちで

観光・経済・文化から

伊勢をつくっていく。



Web Site

伊勢観光協会青年部

Ise City Tourist Association Youth Dept.



Web Site



(公社)伊勢市観光協会

Ise City Tourist Association