

公益社団法人伊勢市観光協会青年部のご案内

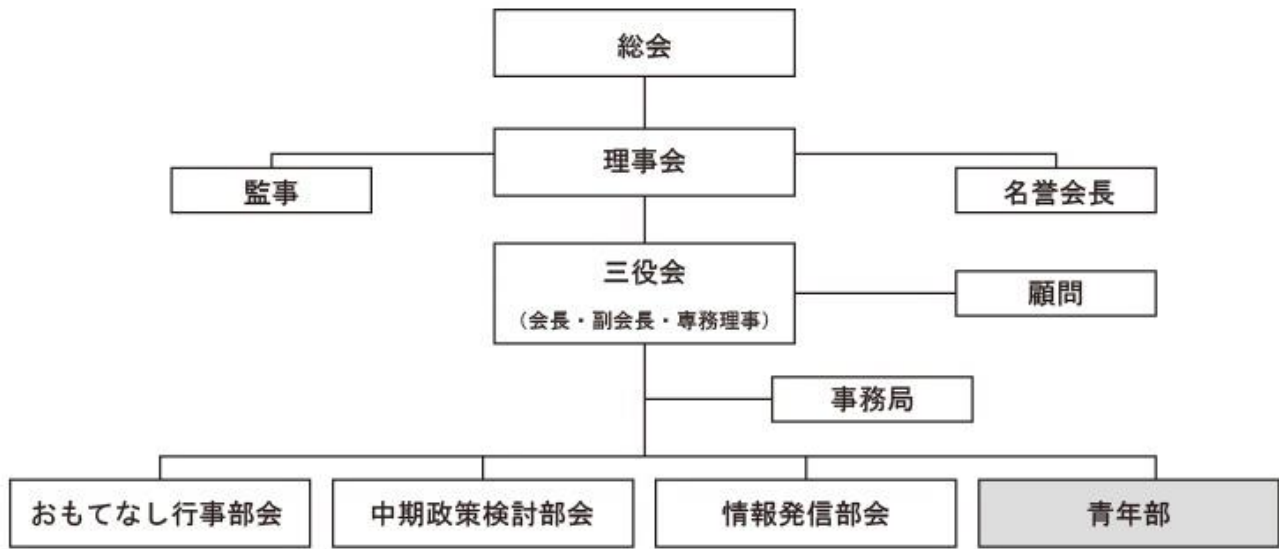
●伊勢市観光協会について

・伊勢市観光協会の目的

伊勢市観光協会では次のような事を目的として活動しています。

「伊勢市を中心とした地域における観光及び産業振興に関する事業を行い、もって伊勢地域経済の活性化及び文化の向上に寄与することを目的とする。」

・伊勢市観光協会本会構成図



・伊勢市観光協会としての主な活動

- (1) 観光情報の収集及び発信事業
- (2) 内外観光客の誘致及び受入れ体制の整備に関する事業
- (3) 観光行事の企画開催及び後援協力
- (4) 観光情報の調査研究及び観光客の満足度の向上に関する事業
- (5) その他この法人の目的を達成するために必要な事業

観光案内所の運営（5か所）

レンタサイクルの運営・管理

伊勢市観光協会ホームページの運営・管理

観光マップの作成・管理・配布

●青年部について

•青年部の目的

本青年部は会員相互の親睦と連携を密にし、企業経営の従事者としての研鑽をつみ、公益社団法人伊勢市観光協会（以下観光協会とする）の事業活動への参画協力を通じて伊勢地方の観光産業の振興、活性化を図ることを目的とする。

•会員資格

所属する事業所、団体が伊勢市観光協会の会員であること。

伊勢市観光協会の会員事業所、団体の経営者及び従業者で年齢 45 歳以下の方。

伊勢市観光協会青年部の目的に賛同できる方。

•事業

- (1) 会員相互の親睦と研鑽のための事業
- (2) 観光に関する調査研究と情報、資料の収集
- (3) 観光の振興に関する行事の開催
- (4) 関係諸団体との連絡・協調を図る
- (5) 観光協会等から委託された事業の実施
- (6) 前各号に掲げるもののほか、本青年部の目的達成のために必要な事業の実施

•活動内容

(1) 総会

基本的に 3 月（次年度の事業計画・予算案について決議）と 5 月（前年度の事業報告・決算案について決議）の年 2 回行い、2 年に一度の役員改選時等、状況に応じて臨時総会を開きます。スーツ等の正装にてご参加ください。

(2) 例会

原則として毎月一回、各委員会が持ち回りで担当をし、観光振興・会員相互の親睦を図ることを目的に、各委員会の活動・成果報告や関連事業についての勉強会及び交流事業等を行う例会を開催しています。ぜひご参加ください。

(3) 委員会

各委員会の事業（詳細は後述する各委員会の説明を参照）について話し合ったり、例会の企画や準備等をする為に月に一回程度、委員会メンバーで集まって活動しています。

•会員数

47名（令和3年5月1日現在）

•組織（任期2年）

役員：部長

副部長（2名）

理事（10名）

監事（2名）

相談役：青年部理事経験者

委員会：伊勢のまち発展委員会

伊勢 PR 委員会

特別委員会：Rise Up 特別委員会

•青年部会費 12,000円

※別途伊勢市観光協会本会の年会費が必要です。但し、既に所属する事業所及び団体が協会に入会し、年会費を納めている場合は、支払いの必要はございません。

- **入会申込方法**

伊勢市観光協会青年部入会申込書にて申込下さい。
申込書の記入内容は、正確かつ漏れの無いよう注意ください。
申込書は必ず持参か郵送とし、FAXでの受付は不可とします。
年会費は後日徴収致します。

- **審査方法**

伊勢市観光協会事務局にて受付後、最も早い日の役員会（原則第一火曜日開催）にて審査を行います。
審査内容・基準は非公開となっており、承認、不承認の通知のみとなっております。
書類不備、記入漏れ等があった場合は、審査保留となります。 申込書差戻しとなりますので、翌月の役員会までに訂正を行い、再提出を行って下さい。

- **審査結果の通知**

審査後、速やかに通知します。

●令和3年度青年部各委員会の主な活動予定

・伊勢のまち発展委員会

- 1、 規約に関する事項
- 2、 活動記録（事務局と共同）
- 3、 青年部文章等の管理
- 4、 名簿の管理と名刺の作成（事務局と共同）
- 5、 青年部手帳の作成
- 6、 青年部ホームページの管理
ペーパレス化と情報共有、経費削減を図る。
- 7、 ええじゃないか伊勢の作成（親会と共同）
- 8、 グループウェアの管理（IT委員会と共同）
- 9、 役員会の資料管理・作成
- 10、 ナイトタイムエコノミー事業（事務局と共同）
- 11、 研修視察
研修だけでなく訪問先での伊勢のPRを行いたい。
- 12、 新年交流会
親会も含めた交流の場を設ける。
- 13、 総会の運営
- 14、 レンタサイクルの総務的な事業（値段改正、新ステーション開設 等）
- 15、 例会の運営

• 伊勢 PR 委員会

1、観光PRキャラバン（継続事業）

親会や他の青年部委員会、伊勢市や他の諸団体と協力をして、関東を中心に伊勢への誘客に繋がるPR先を探し、情報発信と伊勢の物産品紹介に努めます。

2、SNS 情報発信事業（継続事業）

協会公式アカウントを使用した伊勢の情報発信を軸に、Web上で伊勢にまつわる画像や動画を多くの方へ届けることを目的とします。時代に合ったSNSを駆使して観光客・地元民問わずSNS上の参加型イベントを運用し、伊勢の魅力発信に繋がるよう、SNSの人気アカウント等との連携やコラボも考慮に入れて協会公式アカウントを広めていきます。

3、物販事業（継続事業）

観光PRキャラバン事業にて取り扱う物産品等の選定を行い、伊勢の魅力あふれる物産品を紹介し
ます。

4、レンタサイクルPR活動事業

レンタサイクル『伊勢MYりん』の認知・利用促進に繋がるPR活動を行います。

• Rise Up 特別委員会（特別委員会）

1、オープン例会の開催

2、会員拡大

伊勢市観光協会青年部の説明及び勧誘を委員長、副委員長を中心に全青年部会員をもって行い、会員数の拡大に努める

3、新入会員へのサポート

入会された新入会員に対し、円滑な伊勢市観光協会青年部活動を始めてもらえるよう積極的なサポートを行う。