

公益社団法人伊勢市観光協会青年部のご案内

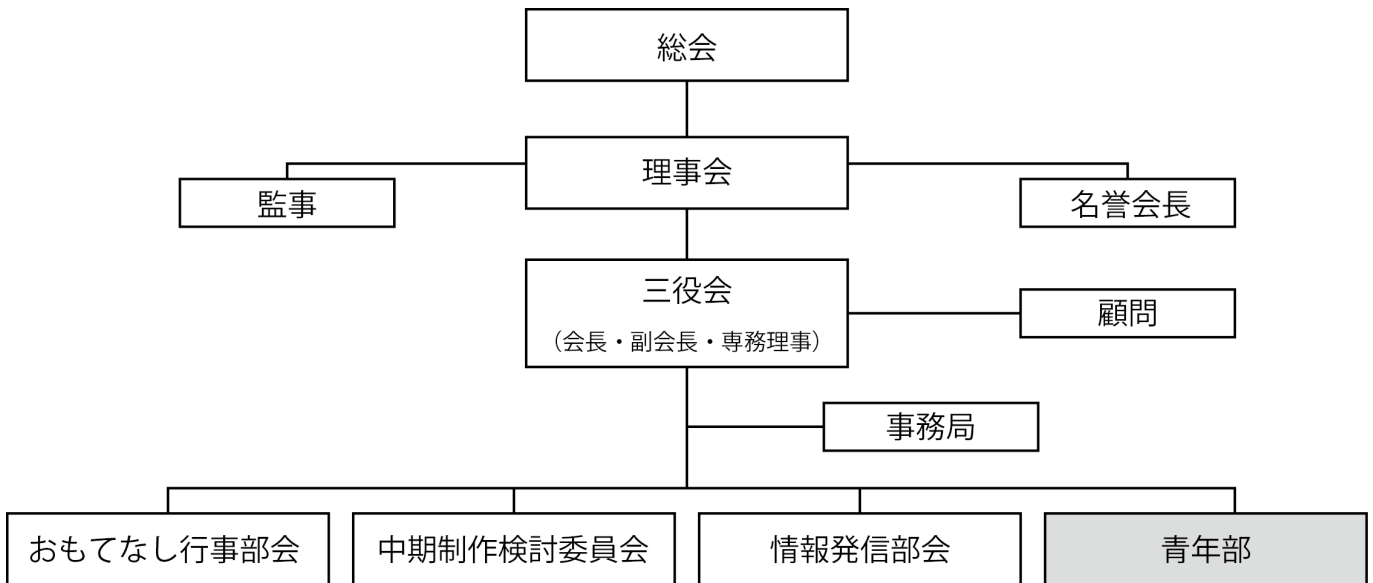
●伊勢市観光協会について

・伊勢市観光協会の目的

伊勢市観光協会では次のような事を目的として活動しています。

「伊勢市を中心とした地域における観光及び産業振興に関する事業を行い、もって伊勢地域経済の活性化及び文化の向上に寄与することを目的とする。」

・伊勢市観光協会本会構成図



・伊勢市観光協会としての主な活動

- (1) 観光情報の収集及び発信事業
- (2) 内外観光客の誘致及び受入れ体制の整備に関する事業
- (3) 観光行事の企画開催及び後援協力
- (4) 観光情報の調査研究及び観光客の満足度の向上に関する事業
- (5) その他この法人の目的を達成するために必要な事業

観光案内所の運営（5か所）

レンタサイクルの運営・管理

伊勢市観光協会ホームページの運営・管理

観光マップの作成・管理・配布

●青年部について

・青年部の目的

本青年部は会員相互の親睦と連携を密にし、企業経営の従事者としての研鑽をつみ、公益社団法人伊勢市観光協会（以下観光協会とする）の事業活動への参画協力を通じて伊勢地方の観光産業の振興、活性化を図るを目的とする。

・会員資格

所属する事業所、団体が伊勢市観光協会の会員であること。

伊勢市観光協会の会員事業所、団体の経営者及び従業者で年齢 45 歳以下の方。

伊勢市観光協会青年部の目的に賛同できる方。

・事業

- (1) 会員相互の親睦と研鑽のための事業
- (2) 観光に関する調査研究と情報、資料の収集
- (3) 観光の振興に関する行事の開催
- (4) 関係諸団体との連絡・協調を図る
- (5) 観光協会等から委託された事業の実施
- (6) 前各号に掲げるもののほか、本青年部の目的達成のために必要な事業の実施

・会員数

60名（平成27年4月1日現在）

・組織（任期2年）

役員：部長

副部長（3名）

理事（9名）

監事（2名）

相談役：青年部理事経験者

委員会：伊勢のまち発展委員会

伊勢とこわか委員会

・青年部会費 12,000円

※別途伊勢市観光協会本会の年会費が必要です。

但し、既に所属する事業所及び団体が協会に入会し、年会費を納めている場合は、支払いの必要はございません。

・入会申込方法

伊勢市観光協会青年部入会申込書にて申込下さい。

申込書の記入内容は、正確かつ漏れの無いよう注意ください。

申込書は必ず持参か郵送とし、FAXでの受付は不可とします。

年会費は後日徴収致します。

・審査方法

伊勢市観光協会事務局にて受付後、最も早い日の役員会（原則第一月曜日開催）にて審査を行います。

審査内容・基準は非公開となっており、承認、不承認の通知のみとなっております。

書類不備、記入漏れ等があった場合は、審査保留となります。申込書差戻しとなりますので、翌月の役員会までに訂正を行い、再提出を行って下さい。

・審査結果の通知

審査後、速やかに通知します。

●平成27年度青年部各委員会の主な活動予定

・伊勢のまち発展委員会

1、規約に関する事項

2、活動記録（事務局と共同）

3、青年部資料等の管理

4、ホームページの管理・作成

青年部ホームページの管理及び伊勢まいりんくんのホームページを作成する。

5、名簿の管理と名刺の作成（事務局と共同）

青年部名簿のクラウド管理を行い、事務局との共有を図る。

6、ええじゃないか伊勢の発行（親会と共同）

7、メーリングリスト、グループウェアの管理

ペーパーレス化と情報共有、経費削減を図る。

8、観光マップの調査・研究と作成

前年度に完成したマップの増刷と新たなマップの追加・作成を行う。
また、食の魅力を発掘し、観光マップ化を図る。

9、研修視察

研修だけでなく訪問先での伊勢のPRを行う。

10、PR事業

宮城県石巻市で伊勢のPRを行う。

・伊勢とこわか委員会

1、サイクルフォト事業

新たな伊勢の魅力の発信、レンタサイクル利用者増を図るためのイベントを開催する。

2、観光PRキャラバン

市役所や商工会議所、諸団体と協力をして、日本各地でのPRキャラバンによる情報の発信・誘客を図る。

3、観光協会マスコットキャラクター事業

観光協会公式キャラクター「伊勢まいりんくん」のグッズ等のPR素材を作成する。

4、伊勢のファンクラブ事業

昨年度発足した伊勢のファンクラブの新規会員獲得、会員へ新鮮な情報を提供するための情報収集、会員証を使用した特典の充実をはかる。

5、ええじゃないか便事業

『伊勢乃国発ええじゃないか便』の管理作業及び新規商品の選定を行う。

伊勢市観光協会青年部 入会申込書
 公益社団法人 伊勢市観光協会青年部
 青年部長 山本順一殿

年 月 日

下記の通り、(公社)伊勢市観光協会青年部への加入を申し込みます。

顔写真貼付 (4.5cm×3.5cm)	ふりがな			
	氏 名	⑩		
	生 年 月 日	昭和・平成 (年齢)	年 月 日 (歳)	性 別 男 女
	事 業 所 名			
	役 職 名			
事 業 所 所在地・連絡先	〒 TEL () - FAX () -			
U R L	http://			
業種及び事業内容	業	(事業内容)		
自 宅 住 所 自 宅 連 絡 先	〒 TEL () - FAX () -			
携 帯 番 号				
E-mail (携帯)				
E-mail (P C)				
趣 味				
青年部手帳の記載	自宅住所 () 自宅 TEL () 自宅 FAX () 携帯番号 () 携帯 mail () P C mail () ○×でご回答ください。 上記項目以外は、原則として青年部手帳に掲載されます。			

※以下項目より、青年部手帳に掲載されません。

紹 介 者	
入 会 動 機	
所属希望委員会	伊勢のまち発展委員会 伊勢とこわか委員会 希望委員会に○をして下さい。

他に所属している 青年部組織	
メーリングリスト への登録	<p style="text-align: center;">登録する 登録しない</p> <p>登録するに○をした方（両方登録を推奨します。）</p> <p style="text-align: center;">（ 携帯のみ登録する PCのみ登録する 両方登録する ）</p> <p>登録するに○をした者は、別紙メーリングリスト運用規程に同意したものとみなします。</p> <p>携帯のフィルタリングを利用している場合、「ml@ise-kanko.com」を指定受信して下さい。</p> <p>申請後、およそ1か月以内にメーリングリストに登録されます。</p> <p>メーリングリストへの投稿は、受信したメールから返信するか、ml@ise-kanko.comにメールを送信して下さい。</p>

本申込書は、青年部会員名簿台帳として保管し、ご記入頂いた個人情報等は、伊勢市観光協会青年部手帳への掲載および連絡のみに利用し、第三者への開示は致しません。

※顔写真は必ず2枚用意し、1枚は本申込書に貼り、もう1枚は青年部手帳作成に使用しますので、同封して下さい。

※本申込書に記入し、伊勢市観光協会事務局が申込書を受理した時点で、伊勢市観光協会青年部の目的に賛同し、同意したものとみなします。

※申込書提出先

〒516-0074 三重県伊勢市本町16-2

公益社団法人 伊勢市観光協会事務局宛

TEL：0596-28-3705 FAX：0596-27-1049

協会記入欄

受付日	平成	年	月	日	
審査日	平成	年	月	日	役員会
		承認		不承認	
入会日	平成	年	月	日	
ML登録日	平成	年	月	日	